



Agencia Tributaria

**VENTAS DE GGEE Y
PYMES
SOCIETARIAS**

AVANCE SEMANAL

24 de abril 2024

RESUMEN DE LA INFORMACIÓN DIARIA AGREGADA DE LOS PRINCIPALES INDICADORES CON DATOS HASTA EL 8 DE ABRIL DE 2024

Total de actividades sin energía, AAPP e instituciones financieras										
Indicador LRFE (1)	Indicador LRFE+LRFR (2)	Indicador LRFE	Indicador LRFE+LRFR	Ventas interiores VESGEP	Tasas interanuales ⁽³⁾			Señal diaria ⁽⁴⁾		
					Indicador LRFE	Indicador LRFE+LRFR	Ventas interiores VESGEP	Indicador LRFE	Indicador LRFE+LRFR	
Número de declarantes		Ventas interiores en millones de €			%			%		
2022-1T	1.336.662	584.081	327.510	331.698	402.432	19,8	18,9	20,4	20,8	19,7
2022-2T	1.346.538	593.412	375.588	377.729	464.078	25,0	23,5	23,8	23,0	21,6
2022-3T	1.377.928	582.699	364.885	366.416	455.206	20,8	19,6	19,8	21,6	20,3
2022-4T	1.382.030	603.133	389.471	392.815	486.545	13,2	12,4	10,6	14,0	13,1
2023-1T	1.352.754	607.941	365.444	369.737	445.884	11,6	11,5	10,8	10,8	10,6
2023-2T	1.369.841	615.067	382.979	387.569	473.305	2,0	2,6	2,0	3,5	4,0
2023-3T	1.385.964	601.893	367.432	372.330	459.091	0,7	1,6	0,9	1,2	2,3
2023-4T	1.365.889	615.477	397.836	402.550	496.432	2,2	2,5	2,0	2,4	2,7
2024-1T ⁽⁵⁾	1.363.532	609.788	368.216	372.945		0,8	0,9		1,5	1,6

⁽¹⁾ Ventas interiores de GSEE obtenidas de los declarantes del LRFE y compras interiores de Pymes A y B obtenidas de las contrapartes del LRFE.

⁽²⁾ Ventas interiores de GSEE obtenidas de los declarantes del LRFE y ventas interiores de Pymes A y B obtenidas de las contrapartes del LRFR.

⁽³⁾ Datos originales.

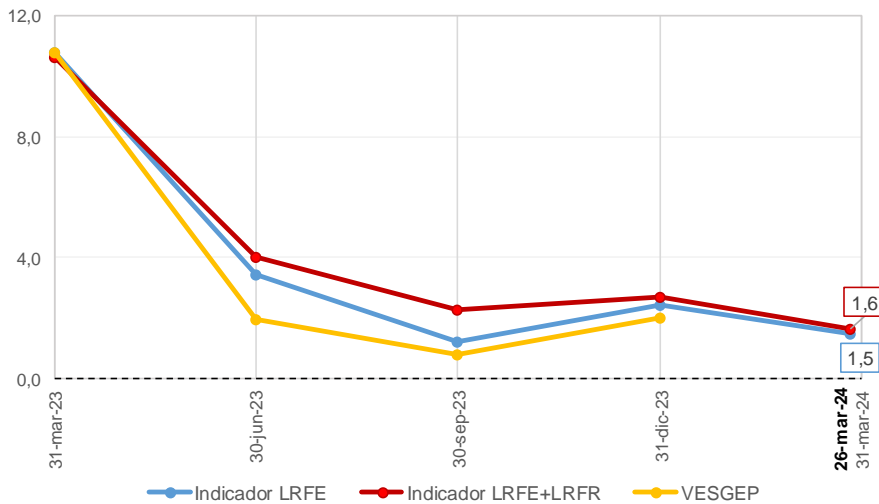
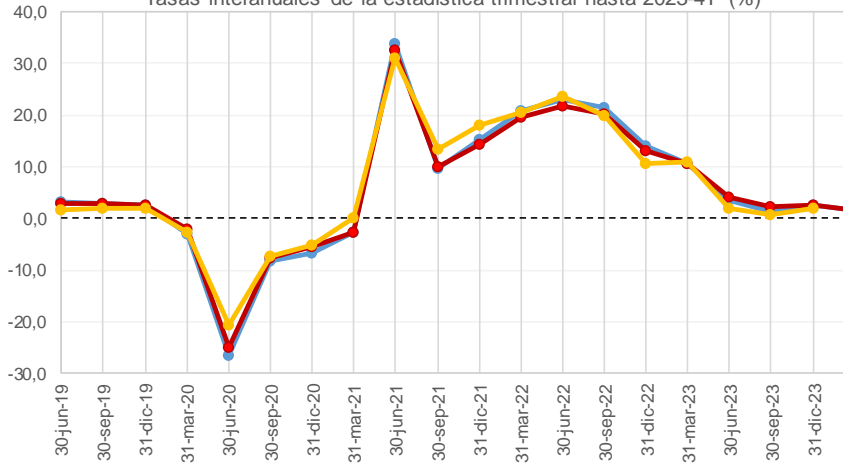
⁽⁴⁾ Tasas interanuales sobre la serie suavizada mediante medias móviles. Se puede consultar la fórmula del cálculo en la metodología de la publicación.

⁽⁵⁾ Señal diaria hasta el 26/03/2024. Número de declarantes y datos diarios originales acumulados con información hasta el 31/03/2024.

Avance de Ventas Interiores en Grandes Empresas y Pymes

Señal diaria hasta el 26/03/2024 (%)

Tasas interanuales de la estadística trimestral hasta 2023-4T (%)

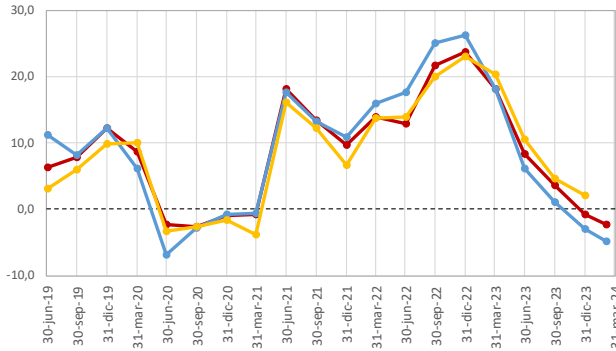


Avance de Ventas Interiores en Grandes Empresas y Pymes Datos a población corriente

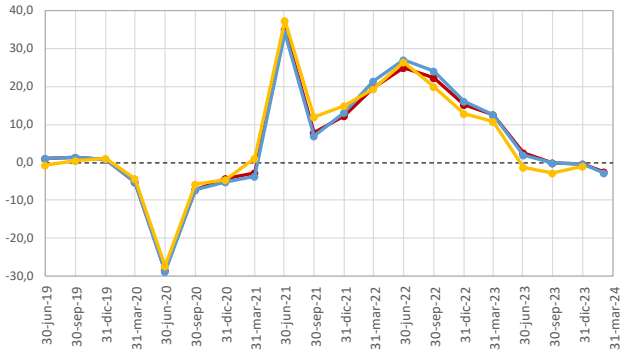
Señal diaria hasta el 26/03/2024: indicador LRFE (azul), indicador LRFE+LRFR (rojo)

Serie de tasas de variación interanual del dato de la estadística trimestral: Ventas, Empleo y Salarios en Grandes empresas y Pymes (amarillo)

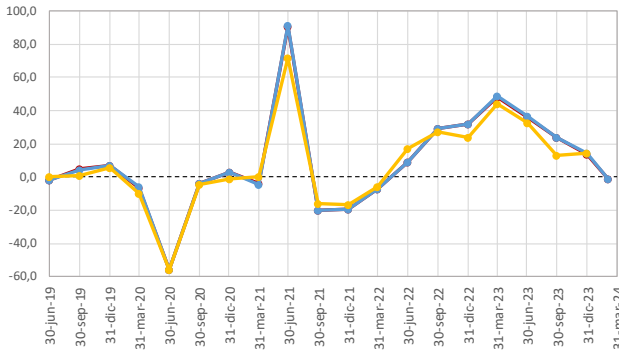
A Agricultura, ganadería, silvicultura y pesca
Señal diaria y tasas interanuales (%)



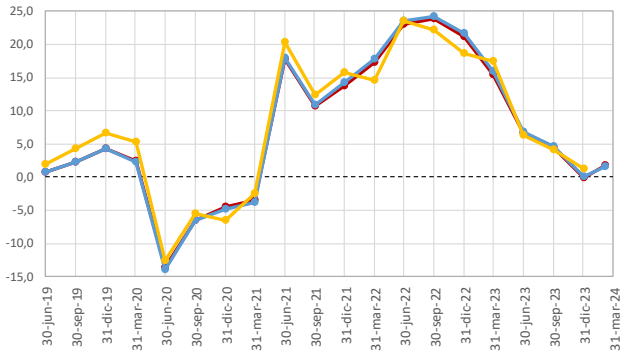
B Industria
Señal diaria y tasas interanuales (%)



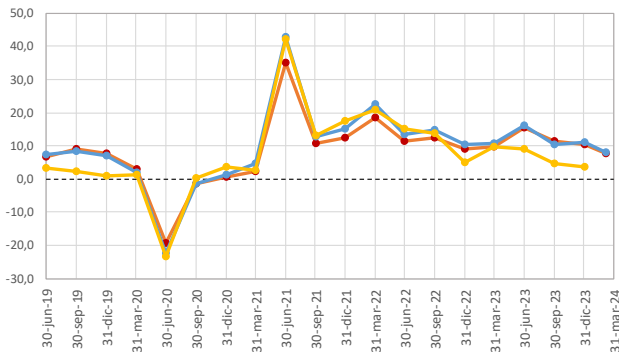
B.2.4 Fabricación de material de transporte
Señal diaria y tasas interanuales (%)



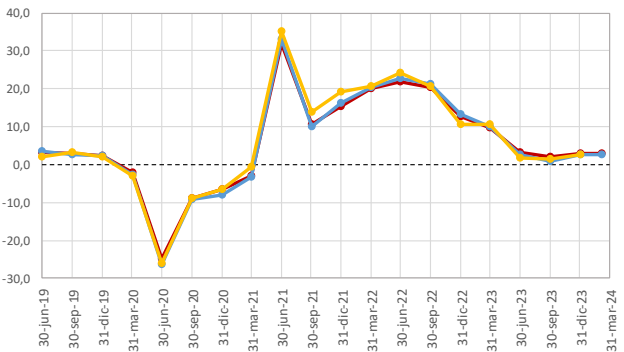
B.2.6 Fabricación de alimentos, bebidas y tabaco
Señal diaria y tasas interanuales (%)



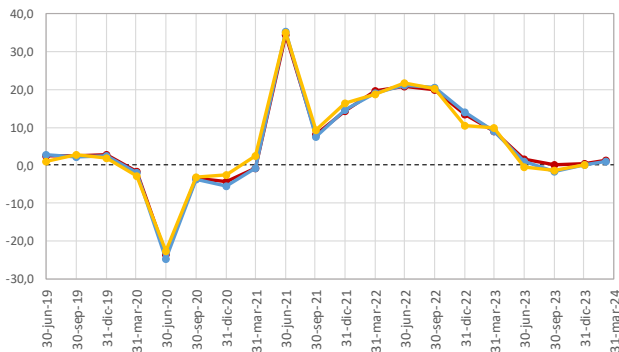
C Construcción y actividades inmobiliarias
Señal diaria y tasas interanuales (%)



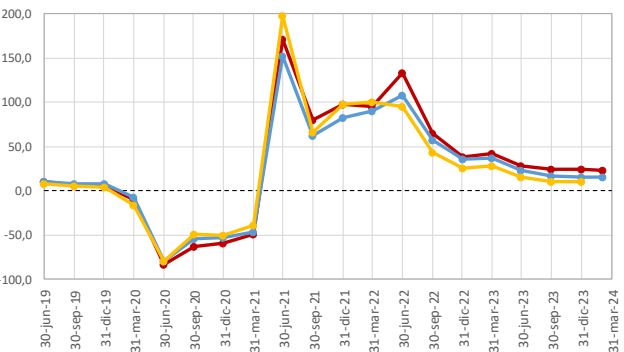
D Servicios
Señal diaria y tasas interanuales (%)



D.1 Comercio
Señal diaria y tasas interanuales (%)



D.5 Hostelería y restauración
Señal diaria y tasas interanuales (%)

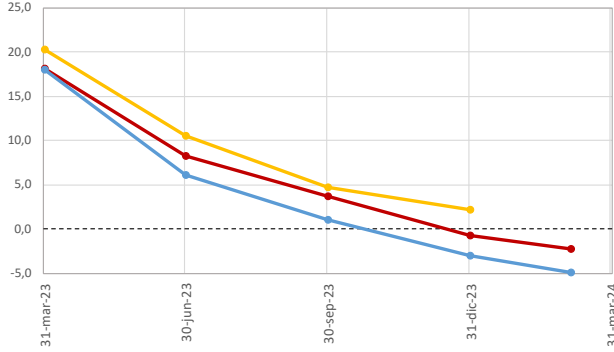


Avance de Ventas Interiores en Grandes Empresas y Pymes Datos a población corriente

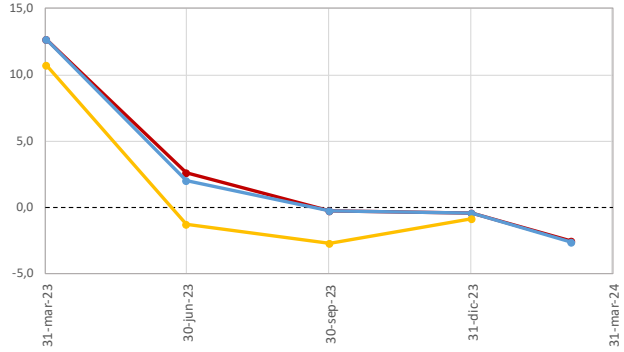
Señal diaria hasta el 26/03/2024: indicador LRFE (azul), indicador LRFE+LRFR (rojo)

Serie de tasas de variación interanual del dato de la estadística trimestral: Ventas, Empleo y Salarios en Grandes empresas y Pymes (amarillo)

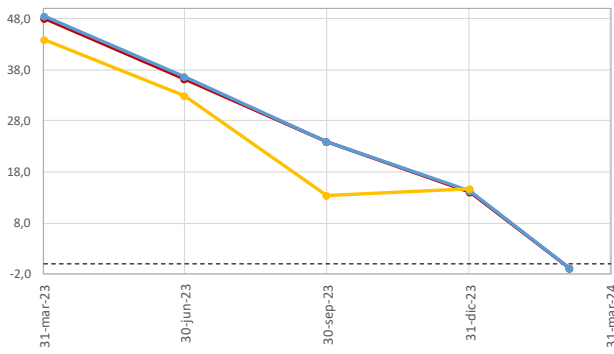
A Agricultura, ganadería, silvicultura y pesca
Señal diaria y tasas interanuales (%)



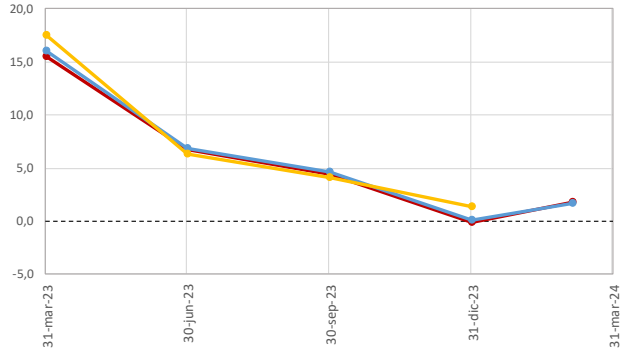
B Industria
Señal diaria y tasas interanuales (%)



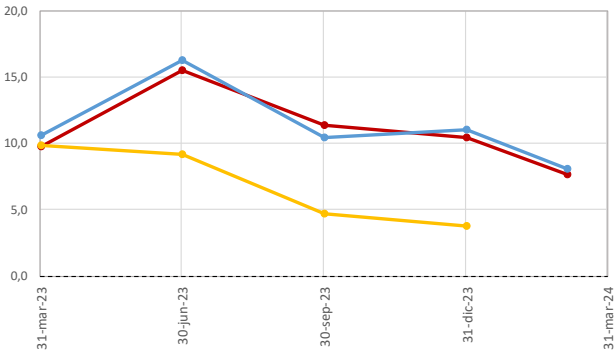
B.2.4 Fabricación de material de transporte
Señal diaria y tasas interanuales (%)



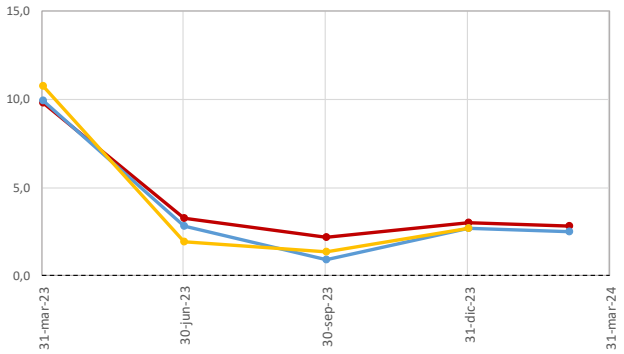
B.2.6 Fabricación de alimentos, bebidas y tabaco
Señal diaria y tasas interanuales (%)



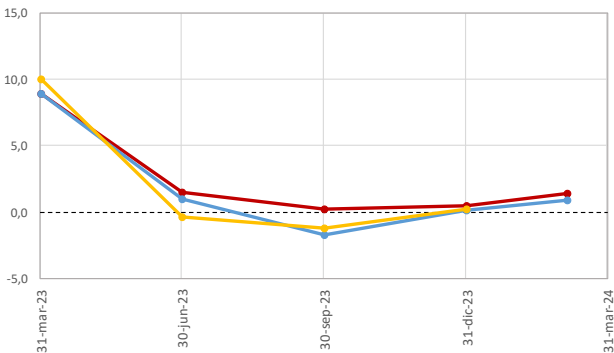
C Construcción y actividades inmobiliarias
Señal diaria y tasas interanuales (%)



D Servicios
Señal diaria y tasas interanuales (%)



D.1 Comercio
Señal diaria y tasas interanuales (%)



D.5 Hostelería restauración
Señal diaria y tasas interanuales (%)

